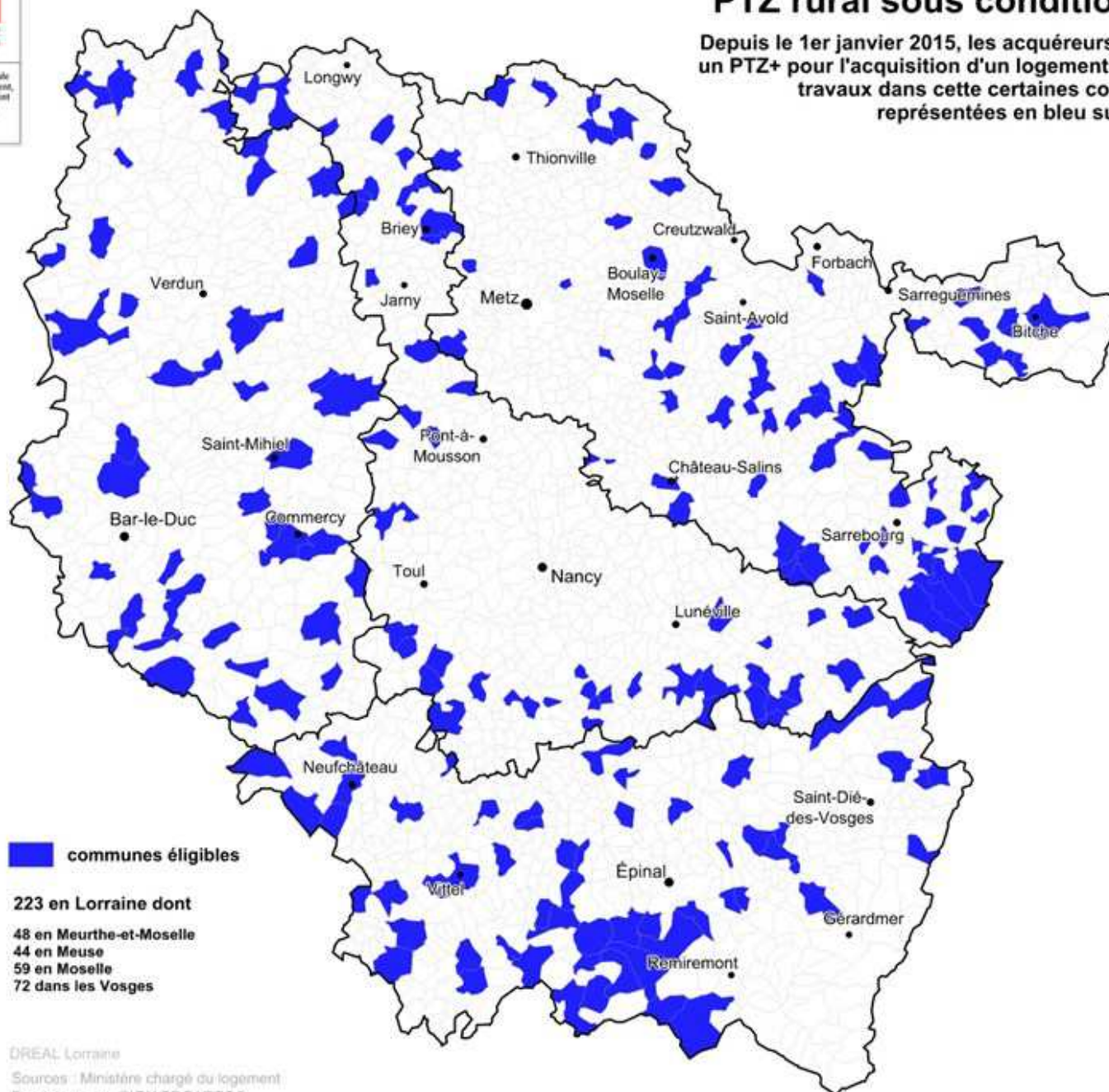


PTZ rural sous conditions de travaux

Depuis le 1er janvier 2015, les acquéreurs ont la possibilité d'obtenir un PTZ+ pour l'acquisition d'un logement ancien sous conditions de travaux dans certaines communes rurales, représentées en bleu sur la carte



DREAL Lorraine

Sources : Ministère chargé du logement

Fond de carte : ©IGN BDCARTO®

Créé le 19/02/2015